

INVENTOS DE LEONARDO DA VINCI



El hombre podía volar y Leonardo da Vinci lo descubrió...



La bicicleta de Leonardo



De entre sus esbozos también podemos encontrar un “carro de combate inexpugnable, que armado de sus cañones puede atravesar las líneas enemigas”. Esta descripción nos hace pensar automáticamente en un tanque.

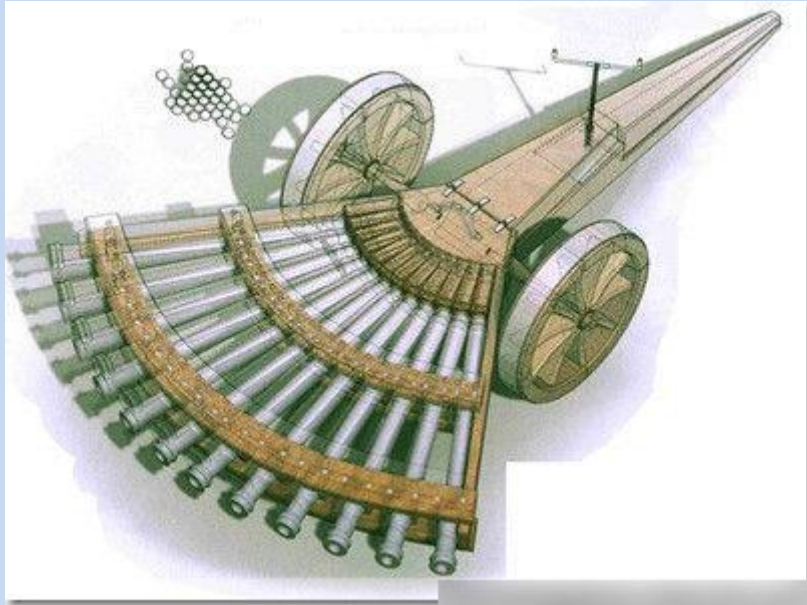


Tanque de Leonardo da Vinci



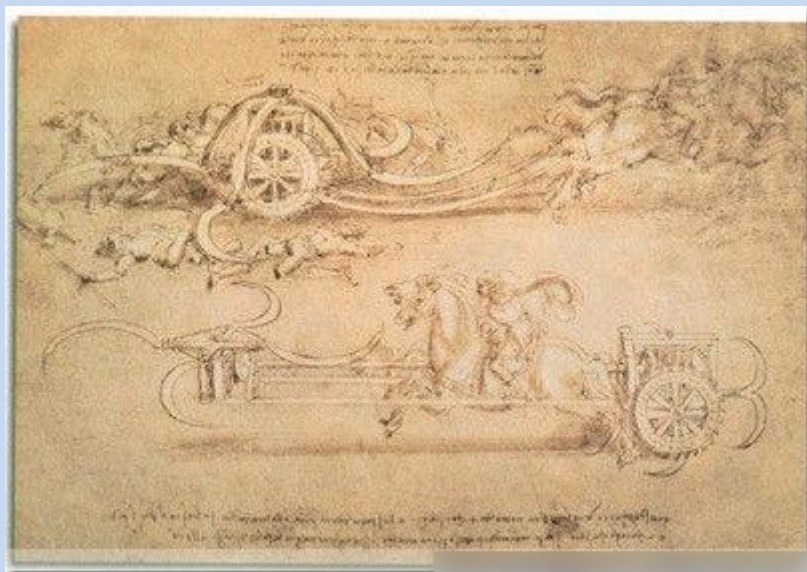
La armadura 'Terminator' de da Vinci

Esta armadura fue diseñada con fines protectores y defensivos, y no para ser utilizada en la guerra o durante la batalla. Su movilidad es muy limitada, ya que solo puede mover los brazos de izquierda a derecha.



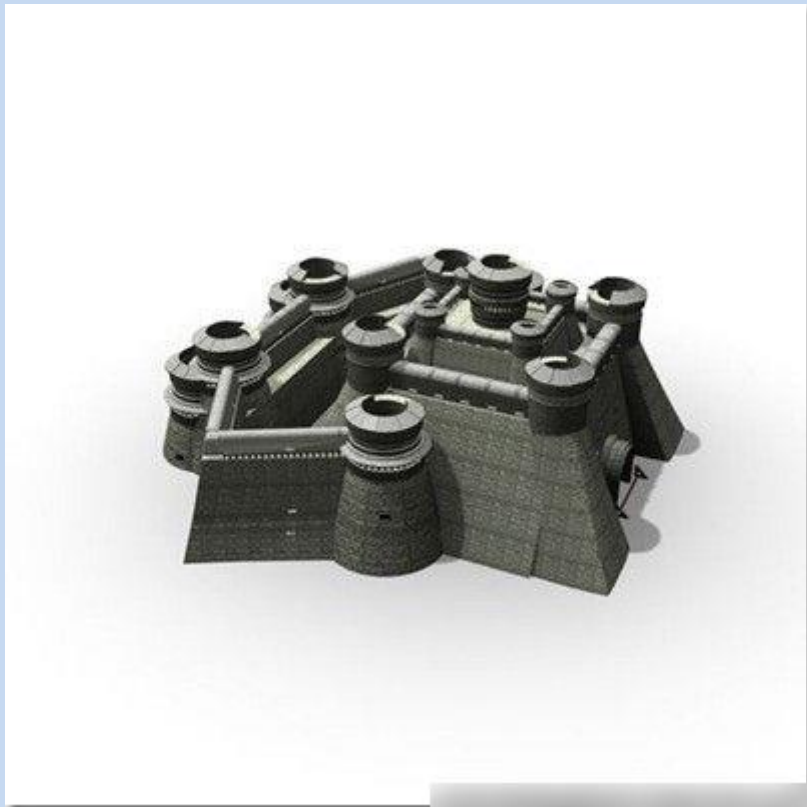
Ametralladora

Esta ametralladora diseñada por Da Vinci es capaz de disparar tres cargas de doce tiros consecutivos. Su forma en abanico ayuda a realizar un ataque con disparos en un margen más amplio.



Carro guadaña

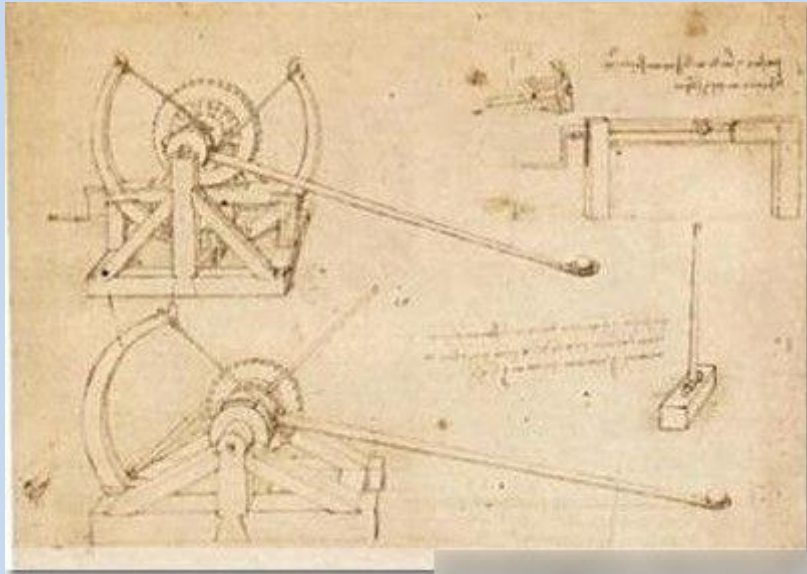
Representado con varias escenas morbosas de enemigos descuartizados, el carro de Leonardo da Vinci fue ideado para ser tirado por caballos. Utilizando un sistema de engranajes, también estaba diseñado para hacer girar una multitud de cuchillas afiladas.



Fortaleza

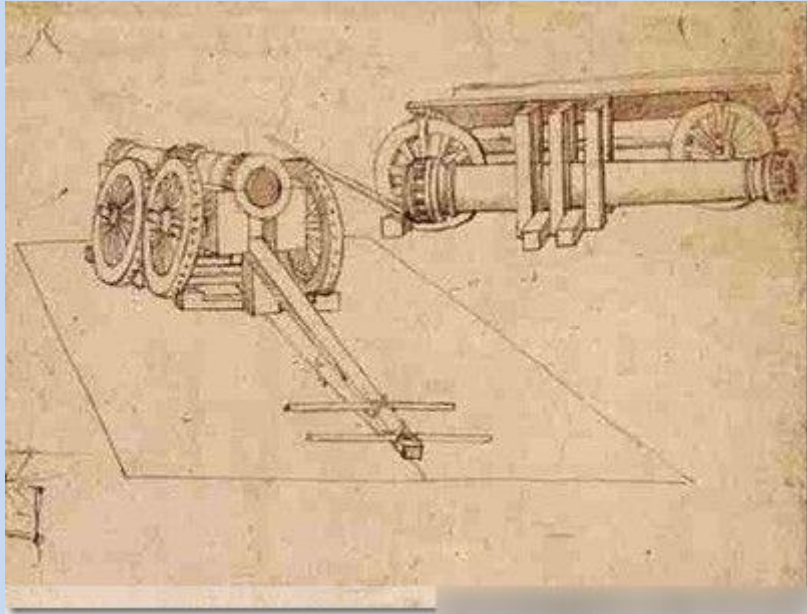
El castillo-fortaleza diseñado por Leonardo es complicado, ingenioso e innovador. El castillo principal se encuentra en el centro del complejo. La mayor característica de dicha fortaleza es contar con dos murallas concéntricas, cuya parte

superior tiene forma redondeada con el fin de ayudar a desviar el impacto del fuego de cañón.



Catapulta

Antes de la remodelación de Da Vinci, la catapulta había sido ya utilizada durante varios siglos. En su peculiar diseño, Da Vinci usó un resorte de doble hoja para producir una enorme energía con el objetivo de lanzar las piedras



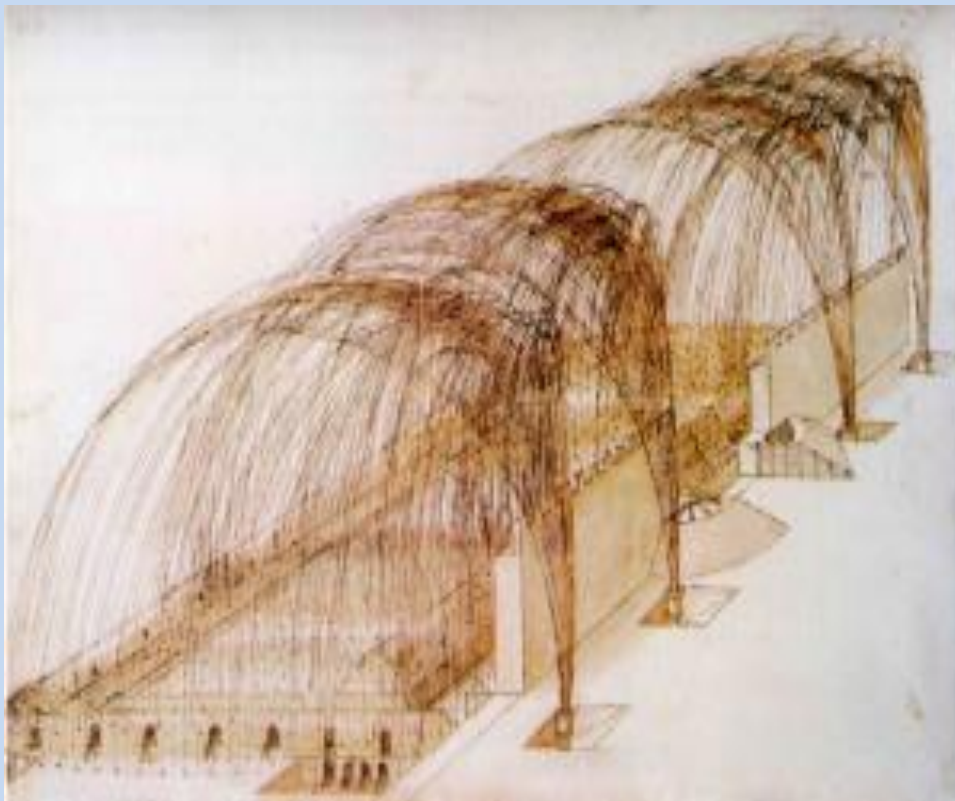
Cañón desmontable

Los cañones en época de Da Vinci eran muy pesados y los vagones utilizados para su transporte eran difíciles de manejar también. Leonardo remodeló la estructura del cañón, volviendo más fácil su desmontaje y su transporte

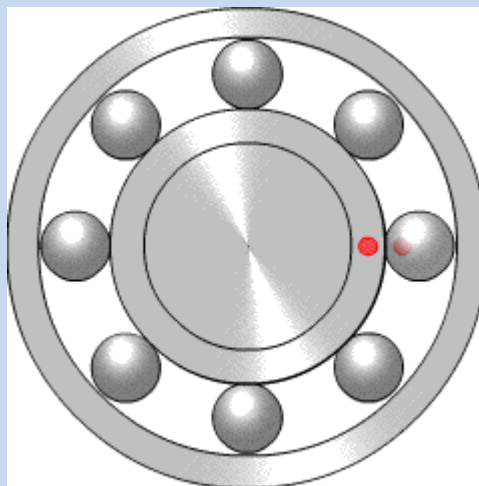
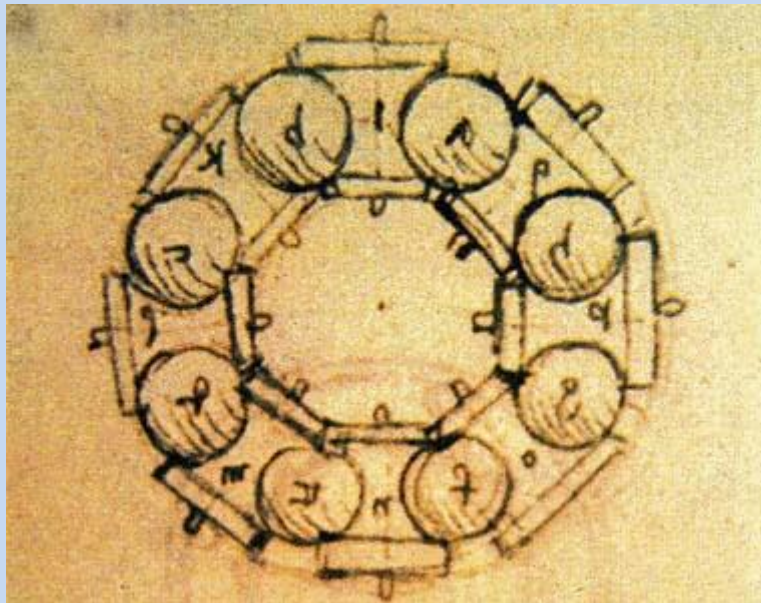


Muro defensivo anti asalto

En caso de asalto a una muralla, los soldados apostados detrás de ésta pueden hacer uso de un sencillo mecanismo de palanca para deshacerse rápidamente de los enemigos que intenten subirse a ella con escaleras. Al tirar de la palanca, una estructura empuja las escaleras apoyadas contra el muro y las hace caer.



Cañones de asedio diseñadas para bombardear sistemáticamente ciudades amuralladas y poner en marcha así una guerra de desgaste que minara la moral y las defensas del enemigo.



Como invento no parece muy impresionante pero mucha de la tecnología actual depende de ellos. La idea puede remontarse al imperio romano, pero todos los investigadores concuerdan en que los cuadernos de da Vinci contienen el primer diseño funcional.



Primera escafandra, con tubos de cuero, caña y otros materiales del siglo XV. La campana, de madera, es bastante hueca para que flote, pero no completamente. Tiene dos cavidades. Un orificio unido a la central deja pasar el aire para respirar. Otros, llevan aire a una segunda cavidad, facilitando la flotación y evitando tragar el agua que, a veces, entra y sale en ellos.



Carretilla de medir recorridos. Cada 1,5 metros, un eje da una vuelta y la rueda vertical avanza uno de sus treinta dientes. Cada 45 metros, ésta mueve la rueda horizontal y cae una canica a la caja. Mejora el de Herón de Alejandría y precede a los actuales medidores digitales.